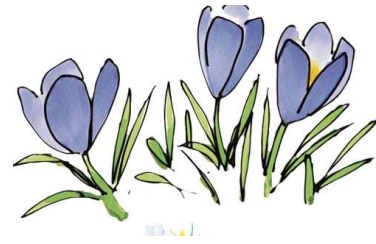


Laboratorienytt

Nr: 1 Februari 2019



 VÄSTERBOTTENS
LÄNS LANDSTING

Innehåll:

- Sid 2** **Klinisk mikrobiologi**
- Analys GBS-antigen i urin **har upphört**
- Sid 3-4** **Klinisk immunologi**
- Information från kliniks immunologi
- Sid 5** **Klinisk kemi**
- **18 mars 2019** flyttar laboratoriemedicins provtagning i Umeå till byggnad 1A i anslutning till trapphus B
- Sid 6-7** **Klinisk genetik**
- Klinisk genetik har **nya remisser** från och med **1 februari 2019**
 - Prover till klinisk genetik inför helgdagar våren 2019

Klinisk mikrobiologi

090-785 11 25

Analysen GBS-antigen i urin, har upphört

Laboratoriet för Klinisk mikrobiologi vid Norrlands universitetssjukhus i Umeå har beslutat att från och med den **1 januari 2019** lägga ned analysen urin-antigen för grupp B streptokocker, GBS. Detta på grund av låg efterfrågan men fram för allt på grund av osäkra test-prestanda.

Inget annat laboratorium i Sverige utför analysen så den kan inte förmedlas vidare.

Tor Monsen
Medicinsk chef

Mats Sellin
Överläkare

Information från klinisk Immunologi

Nytt referensvärde för komplement C3

Fr o m 2019-01-15 är referensvärdet för komplement C3 justerat.

Metoden är densamma som tidigare (nefelometri) men det nya referensvärdet är bättre anpassat till vår nuvarande utrustning och reagenser.

Nytt referensvärde: C3: 0.70 – 1.50 g/L

Ny rutin för ENA-analys

Fr o m 2019-02-11 kommer rutinen för ENA-analys vid positiv ANA att ändras.

Vid positiv ANA analyserar laboratoriet per automatik anti-DNA och anti-ENA.

Detta kommer att fortsätta som tidigare. Om anti-ENA då blir negativ kommer vi nu att lägga till analys av anti-DFS-70.

Antikroppar mot DFS-70 (Dens Fine Speckled protein-70) förekommer hos friska individer men kan också finnas som ett ospecifikt fynd vid en del andra sjukdomar (t ex allergiska tillstånd, vissa maligniteter, tyreoidit mm), dock ej vid reumatisk systemsjukdom.

Tolkning

Om ANA är positiv, ENA är negativ men anti-DFS-70 är positiv är detta inte ett tecken på att patienten behöver fortsätta utredas för reumatisk sjukdom utan bör ses som ett ospecifikt fynd. Om ENA däremot är positiv kommer inte anti-DFS-70 att utföras, då detta är av ringa värde i kombination med andra reuma-associerade antikroppar. Analysen finns också att beställa som enskild analys.

Det kommer också att finnas en **utökad ENA-panel** med fler specifika antigener än den ENA-panel som körs som rutin idag. Denna utökade ENA-panel beställs separat. Beställning görs i ROS, pappersremissen kommer inom kort att uppdateras, fram till dess skrivs "utökad ENA" på raden "övriga analyser" eller i anamnesfältet.

Ingående specifika antigener:**ENA rutin:**

Antikroppar mot: SSA Ro-60, SSA Ro-52, SSB, RNP, Sm, Jo-1, Scl-70

ENA utökad:

SSA Ro-60, SSA Ro-52, SSB, RNP, Sm, Jo-1, Scl-70, Centromerprotein B, Nucleosomer, Histoner, Ribosomalt P-protein, PCNA, Pm/Scl-100, DFS-70, mitokondrie- M2

Antikroppar mot binjurebark och 21-hydroxylas

Då det elektroniska systemet för remiss och svar (ROS) nyligen har uppdaterats så att de enskilda klinikerna/analysbeställarna nu själva kan föra in svar i ROS på prover som skickats till externt laboratorium kommer klinisk immunologi att vidarebefordra dessa analyser med svar till inremitterande men inte föra in svaret i ROS längre. Fortfarande gäller att vid beställning av ak-binjurebark på äldre remissversion vidarebefordras som beställning av ak-21hydroxylas, till klinisk immunologi Uppsala, vilket är den av endokrinsektionen rekommenderade analysen vid misstanke om primär Addisons sjukdom.

Ny remissversion

Klinisk immunologi kommer ut med ny remissversion under våren.

För snabbare och säkrare provhantering uppmanar vi våra kunder att beställa den senaste versionen.

Beställes som tidigare på Materialcenter telefonnummer 090-785 11 81

Artikelnummer: [VLL 14737](#)

Påminnelse!

Vi påminner om att analyser av koncentration och antikroppar mot

Infliximab och Adalimumab sedan hösten 2017 utförs på klinisk immunologi NUS och alltså inte behöver skickas till externt laboratorium.

Vi vill också påminna om att **akuta vaskulit-analyser** (ak-Proteinas-3, Myeloperoxidase och Glomerulärt basalmembran) **endast kan beställas per telefon** 090-785 28 20.

Att skriva "akut" på remissen eller kryssa i akut-ruta på gamla versioner av remissen gäller inte som akutbeställning.

Klinisk kemi

090-785 12 65

18 mars flyttar laboratoriemedicins provtagning i Umeå till byggnad 1A i anslutning till trapphus B

I samband med flytten ansluter vi oss till Centralkassan. Alla patienter måste registrera sitt besök där innan de kommer för provtagning.

Vid behov se över era kallelser så att informationen är korrekt.

För öppettider hänvisas till hemsidan.

<https://www.regionvasterbotten.se/for-vardgivare/behandlingsstod-och-vardriktlinjer/laboratoriemedicin/klinisk-kemi>

Klinisk genetik har nya remisser från och med 1 februari 2019

Det finns tre olika remisser, beroende på frågeställning

- Konstitutionella sjukdomar – för genetisk analys av ärftliga sjukdomar (UL2001).
- Fosterdiagnostik – för genetisk analys av foster (UL2002).
- Hematologiska sjukdomar – för analyser kopplade till diagnos eller uppföljning av hematologiska sjukdomar (UL2003).

Den gamla remissen finns kvar, i en övergångsperiod, för att information ska hinna gå ut till våra kunder. Vi ber er att kassera eventuella utskrivna remisser och att hädanefter använda de nya remisserna som finns länkade från vår hemsida:

<https://www.regionvasterbotten.se/for-vardgivare/behandlingsstod-och-vardriktlinjer/laboratoriemedicin/klinisk-genetik>

välj Remisser i menyn till höger.

Magnus Burstedt
Medicinsk chef
090-785 28 58

Katarina Lundström
Avdelningschef
090-785 39 93

Lena Östman
Sektionschef
090-785 37 10

Klinisk genetik090-785 28 00

Prover till klinisk genetik - inför helgdagar våren 2019

Öppettider

Måndag – fredag 08-16

Dag före röd dag stänger vi klockan 15. Detta gäller även dag för midsommarafteon.

Hematologiska prover som inkommer till labb fredag eller dag före röd dag eller afton innebär helgarbete och debiteras extra

Påsk vecka 16

Typ av analys/prov	Senaste ankomstdatum/tid till labb
Hematologiska prover	Fm 17/4 före klockan 15
Kromosomanalys amnion	Fm 18/4 -19
Kromosomanalys CVS	Fm 17/4 -19
QF-PCR fosterdiagnostik	Fm 17/4 -19

Midsommar vecka 25

Typ av analys/prov	Senaste ankomstdatum/tid till labb
Hematologiska prover	Fm 20/6 före klockan 15
Kromosomanalys amnion	Fm 21/6 -19
Kromosomanalys CVS	Fm 20/6 -19
QF-PCR fosterdiagnostik	Fm 20/6 -19

**KOMIHÅG ATT FÖRANMÄLA PROVET
090-785 28 00 (tonval)**

